

# Roto Frank AG

## Langų ir durų technologijos



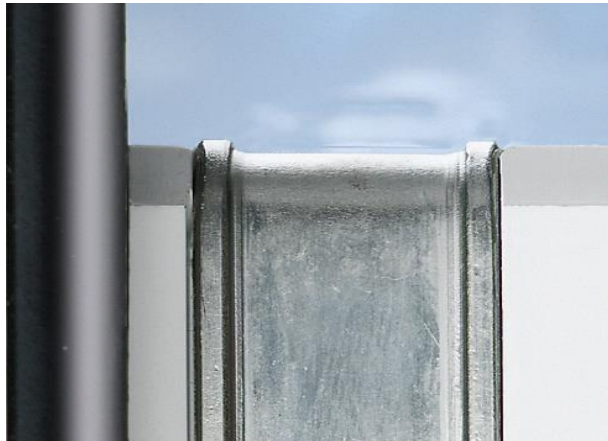
# Grupė Roto

Vokiška kilmė, reziduoja visame pasaulyje



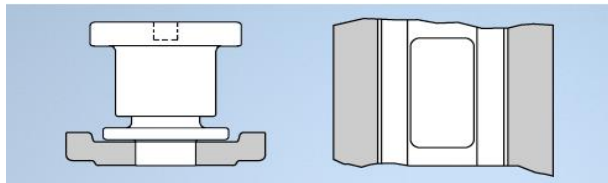
- Roto Frank AG su centrine būstine Leinfelden-Echterdingen prie Štutgarto yra vokiškos kilmės įmonių grupė
- Roto projektuoja ir gamina naujoviškus produktus dvejose divizijose. Per savarankiškus ir atskirtus kanalus firma tiekia apkaustus langams bei durims ir stogo langus.
- Stiprioji Roto pusė yra funkcionalūs techniniai sprendimai ir nepralenkiamas ilgaamžis bendradarbiavimas su langų ir durų gamintojais.





### Profiliuota apkaustų juosta

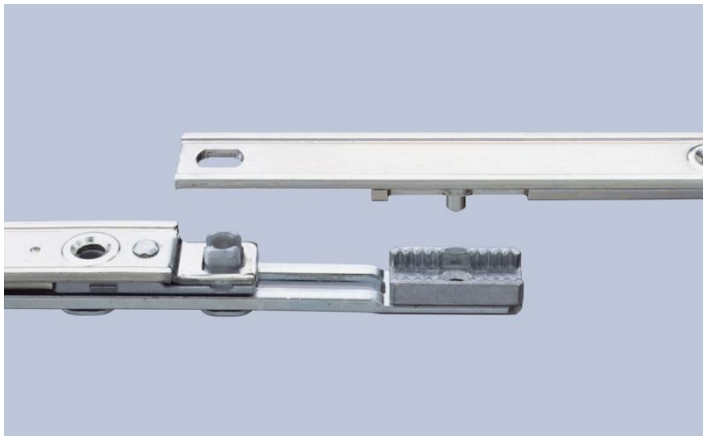
- jokia detalė (pvz. medsraigčių galvutės) neišlenda į falčą
- pilnai išnaudojamas falco laisvumas
- plokšti fiksatorių pagrindai
- išskirtinės uždarymo fiksatorių eigos savybės





Optimali paviršiaus apsauga:

- cinkavimas
- chromavimas
- pildomas lakavimas

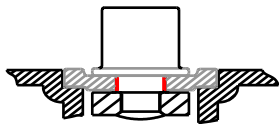


Fiksuojantis apkaustų sujungimas:

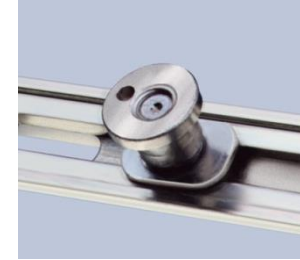
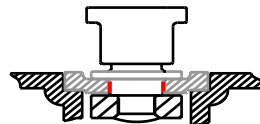
- Užtikrintai laikosi iki prisukimo.
- Tikslus detalių sujungimas.
- Patikimi elementų sujungimai užtikrina apkausto funkcionalumą.
- Jokių falco laisvumą mažinančių užsklandėlių



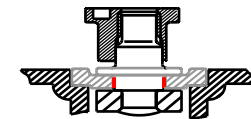
- **Fiksatorius** **E**  
prispaudimo reguliavimas ( $\pm 0,8\text{mm}$ )



- **Priešsilaužiminis** **P**  
**fiksatorius** grybo formos su prispaudimo reguliavimu ( $\pm 0,8\text{ mm}$ )



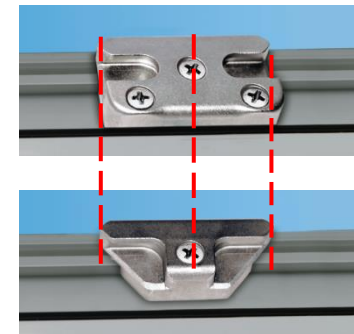
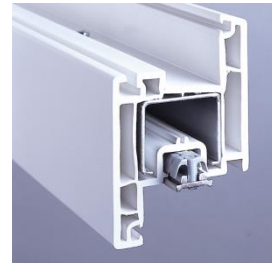
- **Priešsilaužiminis** **V**  
**fiksatorius** grybo formos su prispaudimo ( $\pm 0,8\text{mm}$ ) ir aukščio ( $\pm 0,8\text{ mm}$ ) reguliavimu



- Plokščias fikatoriaus pagrindas slankioja tarp dengiančios juostos plokštumų-tai garantuoja ne tik lengvą eigą, bet ir ilgaamžiškumą
- Plokščias apvalaus fikatoriaus pagrindas
- Garantuota 36mm eiga
- Optimalus fiksavimo gylis skląstelėje

### Privalumai

- profiliuota apkaustų juosta – didesnis falco laisvumas
- paviršiaus danga ROTOsil – išvaizda ir apsauga
- sistema tinkanti automatizavimui:  
apkausto griovelyje besifiksuojanči ir  
tinkanti montavimui mašinomis
- tikslus ir patikimas detalių jungimas be prilaikančių užsklandėlių, tiksliai apibrėžtos  
medsraigčių pozicijos
- tiksliai apibrėžtas visų detalių jungimas be eigos paklaidos
- reguliuojami fiksatoriai
- visų tipų skląstelių medsraigčių pozicijos sutampa



- lengvai reguliuojami apkaustai (prispaudimas/į šonus/aukštyn-žemyn)
- lengvai papildomi iki aukštesnio priešsilaužiminio laipsnio
- mažiau laisvos vietos reikia vyrių pusėje
- modulinė sistema: logistikos privalumai
- lengva eiga
- paprastas varčios iškabinimas
- atvertimo apribojimas standarte
- mikro-vėdinimas lengvai įrengiamas bet kuriuo metu
- klaidingo valdymo ribotuvas ir varčios sukėlėjas-du viename
- balkono durų gaudyklė
- lengvai pakeičiamas atvertimo kampas, persukant žirklių antgalį



- integruota apsauga nuo skersvėjų užtikrina stabilumą atvertimo padėtyje