

Roto NT

Saugesni, patogesnis ir gražesni namai:
langai apsprendžia patalpų funkcionalumą

Roto NT



Langai gali daugiau
nei galvojome

Langai atveria erdves, kuria patalpų klimatą ir saugoja privačią žmogaus erdvę. Tuo pačiu privalo nepriekaištingai funkcionuoti ir estetiškai atrodyti. Būtent langai daro didelę įtaką kiekvienos patalpos estetikai. Kadangi langus perkame ilgiems dešimtmečiams, ypatingą dėmesį reikia atkreipti į jų atlikimo kokybę ir techninius sprendimus. Šiandieną gaminami langai turi ne tik atsidaryti ar užsidaryti. Langų dėka namai gali būti saugesni, patogesni, šiltesni ir energiją taupantys.

Kokios apkaustų funkcijos languose?

Apkaustai atsakingi už gerą langų funkcionavimą, tai yra: atidarymą, atvertimą, uždarymą ir įvairias funkcijas, užtikrinančias pilną komfortą ir saugumą. Langai be apkaustų būtų paprasčiausias įstiklintas rėmas. Apkaustai - vienas iš naujausių techninių sprendimų languose.

Roto: apkaustų dviem kryptimis varstomiems langams išradėjo prekės ženklas.

Langų technikos pionierius Wilhelm Frank, firmos Roto įkūrėjas, 1935 m. pirmasis pramoniniu būdu pagamino dviem kryptim varstomus apkaustus. Šiandien Roto prekės ženklas yra komforto, saugumo, estetikos ir inovacijų simboliu langų technikos srityje. Dažniausiai pasaulyje perkami apkaustai pažymėti Roto logotipu.



Turinys	
Pasirinkimas	4
Saugumas	6
Vaiko kambarys	10
Komfortas	12
Dizainas	18

Roto apkaustai: kiekvienai patalpai savi sprendimai

1 Pirmas aukštas: saugiau.

Įsibrauti į namus dažniausiai mėginama per neapsaugotus pirmo aukšto langus ir balkono duris. Tačiau languose sumontavus vidurinius sklėsčius su plieniniais uždarymo kabliais arba priešpriešai užsidarančiais fiksumais ir raktu rakinamas rankenėles bei panaudojus inteligentiškus elektromechaninius sprendimus, galima užkirsti kelią vagystėms.

2 Svetainė: Designo.

Lango varčioje sumontuoti vyriai sužavės net priekabiausius estetus. Didelis lango atidarymo kampas leidžia grožėtis vaizdu pro langą.

Komfortabilus išėjimas į balkoną ar terasą.

Gali atsitikti taip, kad nuo didelio vėjo gūsio atidarytos balkono durys gali atsitrinti į kokią nors patalpoje esantį daiktą. Staigus durų užsitrenkimas gali ant užolaidų palikti didelės juodos dėmės. Tokias situacijas apgalvojo Roto konstruktoriai ir pasiūlė techninius sprendimus.

3 Saugus vaiko kambarys.

Savo kambaryje žaisdami vaikai gali lengvai atidaryti langą ir atsidurti pavojuje. Naujos technologijos „TiltFirst“ – „atvertimas prieš atidarymą“ – dėka, Roto siūlo sprendimus, leidžiančius jaunuosius atradėjus apsaugoti nuo nelaimės. Be raktų langą tik atversite, tačiau atidaryti jo nepavyks.



4 Automatinis vėdinimas, pvz. vonioje.

Po maudynių dušas smarkiai padidėja vonios kambario drėgmė, o dėl dažno skubėjimo, negalime tinkamai išvėdinti patalpos. Langą atidarantis-uždarantis mechanizmas E-Tec Drive garantuoja reguliary, automatiškai valdomą vėdinimą ir užkerta kelią pelėsio susidarymui.

5 Tinkamas oras miegamajame.

Pravertas langas žiemos metu gali per daug atšaldyti patalpas, o vasarą, patenkančio oro kiekio nepakanka. Papildomas apkaustų elementas – daugiapakopio vėdinimo žirklys – lango varčią leidžia praverti tiek, kiek norisi.

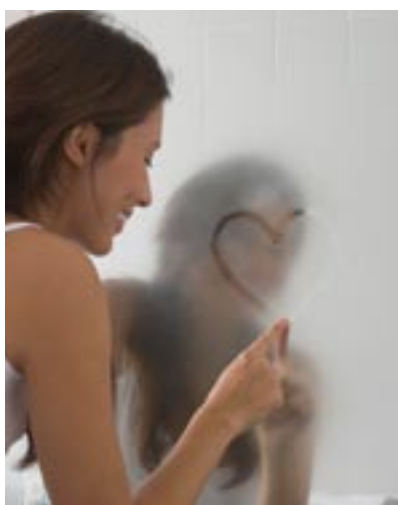
6 Daugiau komforto, pvz. kabinete.

Sudėtingą, aukštai sumontuotos lango rankenos siekimą persivėrus per darbo stalą, norint atidaryti ar uždaryti langą, Roto dėka galima pamiršti. Visur ten, kur sudėtinga prieiti prie lango, Roto siūlo spren-

dimą: langą NT Komfortas – rankena apatinėje lango dalyje, palengvina jo aptarnavimą.

7 Virtuvė: stumdomi langai.

Norint išvengti intensyvių kepimo kvapų virtuvėje daug lengviau vėdinimui praverti stumdoma sistema, nei atidaryti įprastinį langą, ypač, kai ant palangės sudėti įrankiai arba prieskoniai.



Savo namuose jaučiuosi gerai ir saugiai

Kaip užkirsti kelią ilgapirščiams.

Namai privalo užtikrinti saugumą ir galimybę pailsėti nuo kasdieninių problemų. To galime tikėtis tuomet, kai esame tikri, kad į mūsų namus neįsibraus ilgapirščiai. Statistiškai Europoje kas 4 minutes įsilaužiama į namus ar butus. Dažniausiai patenkama per pirmo aukšto langus ir balkono duris. 70 % įsibrovimų įvyksta iškelus lango varčią. Tam kelią užkirsti gali įsilaužimą stabdantys apkaustai. Įsibrovėliai, po kelių nesėkmingų minučių dažniausiai nutraukia mėginimą iškelti varčią. Saugumo srityje galite pasitikėti Roto.

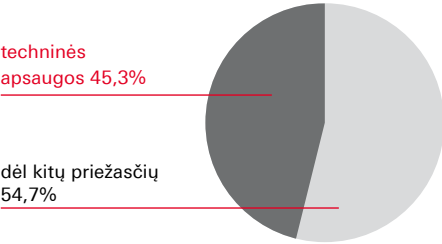
Roto siūlo geriausią apsaugą langams ir balkono durims.

Galiojančios normos išskiria kelias atsparumo įsilaužimui pro langus ir duris klases priklausomai nuo įsilaužimo metodų ir laiko, per kurį langai sėkmingai pasipriešina tam tikriems įsilaužėlių prietaisams. Šios normos reglamentuoja reikalavimus visam langui, kaip sistemai. Roto NT apkaustai sėkmingai susitvarko su šių normų reikalavimais. Jau standartiniame komplekte garantuojamas bazinis saugumas. Siekiant padidinto langų saugumo,

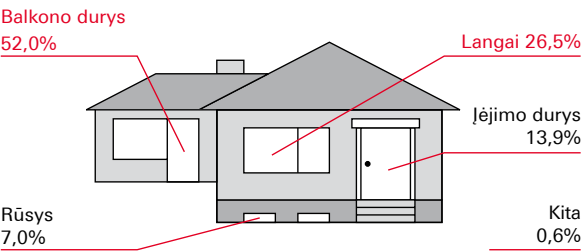
jau langų projektavimo stadijoje, reikėtų pasikonsultuoti su patyrusiu langų gamintoju. Roto garantuoja tinkamą sprendimą, priklausantį nuo poreikių.

Apsauga prieš įsilaužimą užkerta kelią beveik pusei įsilaužimų

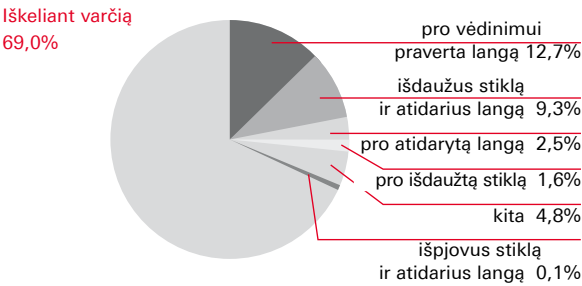
Sutrukdyti įsilaužimai dėl



Įsilaužimo keliai į individualius namus



Įsilaužimas per langus daugiabučiuose



Tinkama apsauga – Europinės pasipriešinimo įsilaužimui klasės*

- 1 atsparumo įsilaužimui klasė (WK1): bazinė apsauga prieš jėgos panaudojimą, pvz.: spyris, stūmimas pečiu.
- 2 atsparumo įsilaužimui klasė (WK2): apsauga prieš įrankių, tokių kaip atsuktuvus, replės, pleištas panaudojimą.
- 3 atsparumo įsilaužimui klasė (WK3): papildoma apsauga prieš laužtuvo panaudojimą.

* pasipriešinimo įsilaužimui klasės (WK) reglamentuoja viso lango atsparumą įsilaužimui. Greta apkaustų atsparumo, normos privalo atitikti stiklo paketas, profiliai, nepriekaištinga lango gamyba ir montavimas tinkamomis priemonėmis.



Roto NT nuo bazinio saugumo iki aukščiausios pasipriešinimo įsilaužimui klasės

Roto NT bazinės komplektacijos apkaustai užtikrina aukštą apsaugos prieš įsilaužimą lygį.

Papildoma mechaninė ir elektroninė apsauga gali būti sumontuota individualiai – su galimybe pasiekti aukščiausio lygio apsaugą prieš įsilaužimą, gaisrą ar dujų nuotėkį.

1 Plieniniai kabliai langams ir balkono durims.

Kabliai pagaminti iš grūdinto plieno stipriai užsifiksuoja staktoje. Jie tampa neįveikiama kliūtimi įsilaužėjams. Jų konstrukcija atitinka įėjimo durų fiksavimo kablių konstrukciją, todėl sumontuoti languose ar balkono duryse gali užtikrinti panašaus lygio apsaugą kaip ir įėjimo duryse.

2 Vidurinis skląstis su dvigubais fiksatoriais.

Du grybo formos fiksatoriai užsifiksuoja vienas priešais kitą įsilaužimą stabdančioje skląstelėje. Mėginimas iškelti vieną fiksatorių iš skląstelės, antrąjį užfiksuoja dar stipriau. Šis mechanizmas patikimai saugo nuo varčios atidarymo, perstumiant apkaustus.

3 Saugios rankenos.

Raktu rakinamos rankenos suteikia saugumą tuo atveju, jeigu kas nors mėgintų iš išorės perstumti apkaustus. Rankena Sekustik® (piešinys 3) – gražiausia apsaugos prieš įsilaužimą forma. Specialus mechanizmas užkerta kelią bet kokiui manipuliavimui rankena iš lauko pusės.

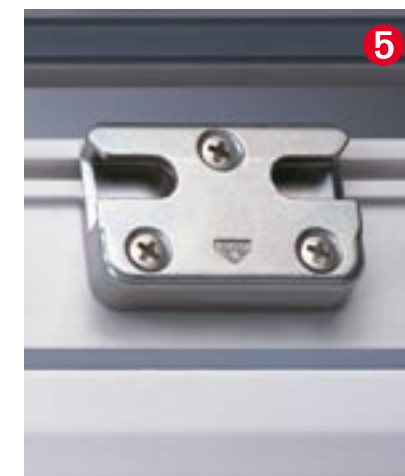
Mechaninės saugumo sistemos

langams, atitinkantiems skirtingas atsparumo įsilaužimui klases



Grybo formos fiksatorius

su saugia skląstele aukštesniam saugumo laipsniui



Saugus vaiko kambarys – tiesiog ramiau

Langai atveria mūsų namams pasaulį. Tačiau „mažiesiems atradėjams“ jie gali tapti rizikos šaltiniu. Iki nelaimės gali būti visai netoli. Gali pakati to, kad mažylis, išgirdęs draugo kvietimą iš kiemo, užsiropš ant kėdės, kad atsidarytų langą. Tokio žaidimo pasekmės gali būti labai skaudžios. Todėl Roto nusprendė pasirūpinti mažųjų saugumu ir sukūrė specialią technologiją „Tilt-First“ – „atvertimas prieš atidarymą“.

Inteligentiškas saugumo mechanizmas

blokuoja varčią atvertimo padėtyje. Pasukus rankeną 90° kampu iki horizontalios padėties langas atverčia-

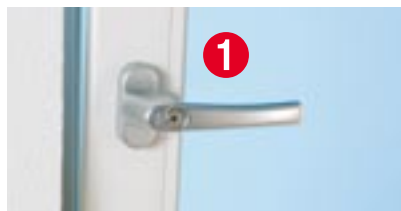
mas. Norint langą atidaryti reikia papildomai pasukti raktelį, laikant jį pasuktoje padėtyje, sukti rankeną iki vertikalios padėties.

Vėdinimas be rizikos.

Nepaisant to, ar langas yra uždarytas ar atverstas vėdinimo padėtyje, atidaryti jį gali tik asmuo, turintis raktą, kurio, savaime suprantama geriau nepalikti vaikams. Kiekvienas, neturintis rakto, gali atversti langą vėdinimui, tačiau negali jo atidaryti. Šiuo sprendimu rūpinamės vaikų saugumu, tuo pačiu suteikiame galimybę vėdinti patalpas. Esant poreikiui pakeisti kambario paskirtį, pakanka išmontuoti „vaikų saugumo“ mechanizmą.

❶ Varčia atversta vėdinimui

❷ Varčia atidaryta (atrakinus raktą)



Komfortabilus išėjimas į balkoną ar terasą

Balkono arba terasos durys dažnai naudojamos išėjimui į lauką. Tokiu atveju verta pasirūpinti jų funkcionalumu. Roto NT apkaustų dėka galima ženkliai padidinti balkono durų komfortiškumą.

Idealus sprendimas balkono durims: magnetinė gaudyklė.

Pakanka varčiai lengvai prisiliesti prie staktos, kad suveikus magnetiniam pritraukėjui durys užsidarytų. Magnetinis laukas uždarytas duris laiko taip tvirtai, kad nereikia jų užfiksuoti rankenėle kiekvieną kartą išeinant į balkoną ar terasą. Šio sprendimo privalumus ypač įvertin-

sime vasarą, kai balkone ar terasoje praleidžiame daugiau laiko. Net ir stiprus vėjo gūsis neatidarys taip uždarytų durų.

Daugiau jokių dėmių ant užuolaidų.

Jeigu paprastas balkono duris be gaudyklės paliksime atidarytas, stipresnis vėjo gūsis jas gali užtrenkti ir prispausti užuolaidas. Dėl to ant užuolaidų gali atsirasti purvinos dėmės. Magnetinių Roto gaudyklių privalumas yra tas, kad jų nereikia sutepti tepalu ir, kas svarbiausia, jie nesusidėvi mechaniškai.

Magnetinė gaudyklė
lengvas ir komfortabilus balkono durų uždarymas



Atidarymo ribotuvas – nereikia naudoti „avarinių“ priemonių, kaip šios

Atidarymo ribotuvas fiksuoja varčią.

Šio komfortabilaus NT elemento dėka, pasukus rankeną vertikaliai žemyn, balkono duris galima stabiliai užfiksuoti norimoje atidarytoje padėtyje. Paprastas ir efektyvus sprendimas, kuris atlaikys ir stipresnį vėjo gūšį.

Atidarysite be pastangų Roto langas NT Komfort

Roto tikslas - suteikti kasdieniniam gyvenimui patogumo. Tam tikslui sukūrėme keletą inteligentiškų sprendimų. Geras pavyzdys: langas Roto NT Komfort. Speciali rankena palengvina sunkiai pasiekiamų langų atidarymą ir uždarymą.

Norint atidaryti langą nereikia stiebtis ant pirštų galiukų.

Dažnai didelis stalas darbo kambaryje trukdo atidaryti langą. Panašiai ir virtuvėje, jeigu po langų sustatytos spintelės o ant jų padėti įvairūs indai. Tokiu atveju langas Roto NT Komfort idealus sprendimas: pradedant inteligentiškai lango apačioje sumontuota rankena, jos specialia

forma ir funkcija ir baigiant specialiais apkaustais, kurių dėka, rankeną pasukus į atitinkamą padėtį langas atidaromas ir uždaromas be jokių pastangų.

Paprastas ir komfortabilus valdymas.

Roto NT Komfort rankena sumontuota lango apačioje ant horizontalaus varčios profilio. Todėl visada lengvai pasiekama net ir sėdint kėdėje. Ši rankena yra ilgesnė nei įprastos lango rankenos todėl net ir didelį langą daug lengviau atidaryti ar uždaryti. Specialaus valdymo mechanizmo dėka, rankeną pasukus į atitinkamą padėtį langas automatiškai atverčiamas į vėdinimo padėtį.



Langas Roto NT Komfort
speciali rankena montuojama lango
apačioje horizontaliai.



Tinkamas patalpų vėdinimas? Nėra nieko paprastesnio!

Šviežias oras patalpose tai ne tik komfortas, bet ir sveika. Tačiau itin intensyvus vėdinimas žiema arba skersvėjis gali sukelti peršalimo ligas. Ir šiai problemai Roto turi lankstų sprendimą.

Daugiapakopės vėdinimo žirklys: oro kiekis pagal poreikius.

Su daugiapakopėmis vėdinimo žirkėmis galite reguliuoti lango atvertimo kampą. Pavyzdžiui miegamajam tai reiškia sumažintą peršalimo riziką žiemą ir garantuotą intensyvų vėdinimą vasarą.

Integruota apsauga prieš užtrenkimą.

Užkerta kelia lango užsitrenkimui esant skersvėjui, pavyzdžiui jeigu kas nors atidarys priešingose pusėse esančius langus.



Daugiapakopės vėdinimo žirklys
Pasukus lango rankeną 45° kampu galima užblokuoti varčią vienoje iš daugelio galimų vėdinimo padėčių. Apsauga prieš lango užtrenkimą aktyvuojama automatiškai atvėrus langą į vėdinimo padėtį.



Elegantiškas vėdinimas
E-Tec Drive mechanizmas montuojamas lango stakte ir visiškai nematomas iš išorės.

E-Tec Drive – automatiškai geresnis patalpų oras.

Langas savarankiškai vėdinantis patalpas – diena iš dienos, reguliariai ir tinkamai: su E-Tec Drive tai įmanoma. Jūsų langas nustatytu laiku atverčiamas vėdinimui ir vėl saugiai

uždaromas. Tokį langą galima varstyti ir įprastu būdu. Siekiant išvengti drėgmės ir pelėsio susidarymo vonios kambarėje, reikalingas ypatinga dėmesys vėdinimui, ko negalime sau leisti pavyzdžiui per rytinį skubėjimą. E-Tec Drive išgelbės nuo šių rūpesčių.

Elegantiška: Roto NT Designo – estetas tarp apkaustų langams

Gražiuose namuose didėja reikalavimai ir langų dizainui. Šiandienos aktualijos: kuo mažiau matoma techninių lango elementų, tuo gražiau. Matomos apkaustų dalys gadina langų harmoniją ir aiškias linijas. Šiuo atžvilgiu Roto NT Designo kuria naujus standartus.

Roto NT Designo išpildo aukščiausius dizaino reikalavimus.

Jokių matomų vyrių, jokių į akis krentančių vyrių uždengimų – niekas negadina lango optikos. Lygus lango paviršius be išsikišusių detalių tai ne tik estetika, bet ir laiko taupymas valant langus. Didelis lango atidarymo kampas: su Roto NT Designo langą galima atidaryti 100° kampu. Niekas netrukdytų grožėtis vaizdu pro langą.

Rankena DecoLine

Paprastumas ir rafinuota elegancija. Specialus mechanizmas užkerta kelią manipuliavimui rankena iš lauko pusės.



Daug vietos papildomai apsaugai.

Roto NT Designo vyriai sąlyginai yra maži ir kompaktiški. Todėl lieka daug vietos papildomoms saugumo detalėms – galima sumontuoti apkaustus atitinkančius WK2 saugumo klasę*. Apatiniame vyryje standartiškai sumontuota apsauga prieš varčios iškėlimą.

Gražiam langui – graži rankena.

Rankena DecoLine džiugina šiuolaikiška forma, o versija Secustik® padidina lango atsparumo prieš įsilaužimą savybes. Dar didesniui saugumui siūlome rankeną Decoline rakinamą raktu.

Apkaustai Roto NT Designo tinka ir didelių matmenų, iki 130 kg sveriantiems langams.

Didelis matomumo laukas.

Roto NT Designo galima atidaryti iki 100°.



* Atsparumo įsilaužimui klasės (WK) visada susijusios su visomis sudėtinėmis lango dalimis. Kad langas atitiktų atitinkamos klasės reikalavimus, juos turi atitikti ir profiliai, stiklai, bei teisinga lango gamyba ir montavimas.





Kuria vidaus vertybes

Roto Frank atstovybė
Langų ir durų technologijos

J.Kubiliaus g.6
LT – 08234 Vilnius

Telefonas: + 370 52700751
Faksas: + 370 52700746
info.lt@roto-frank.com
www.roto.lt